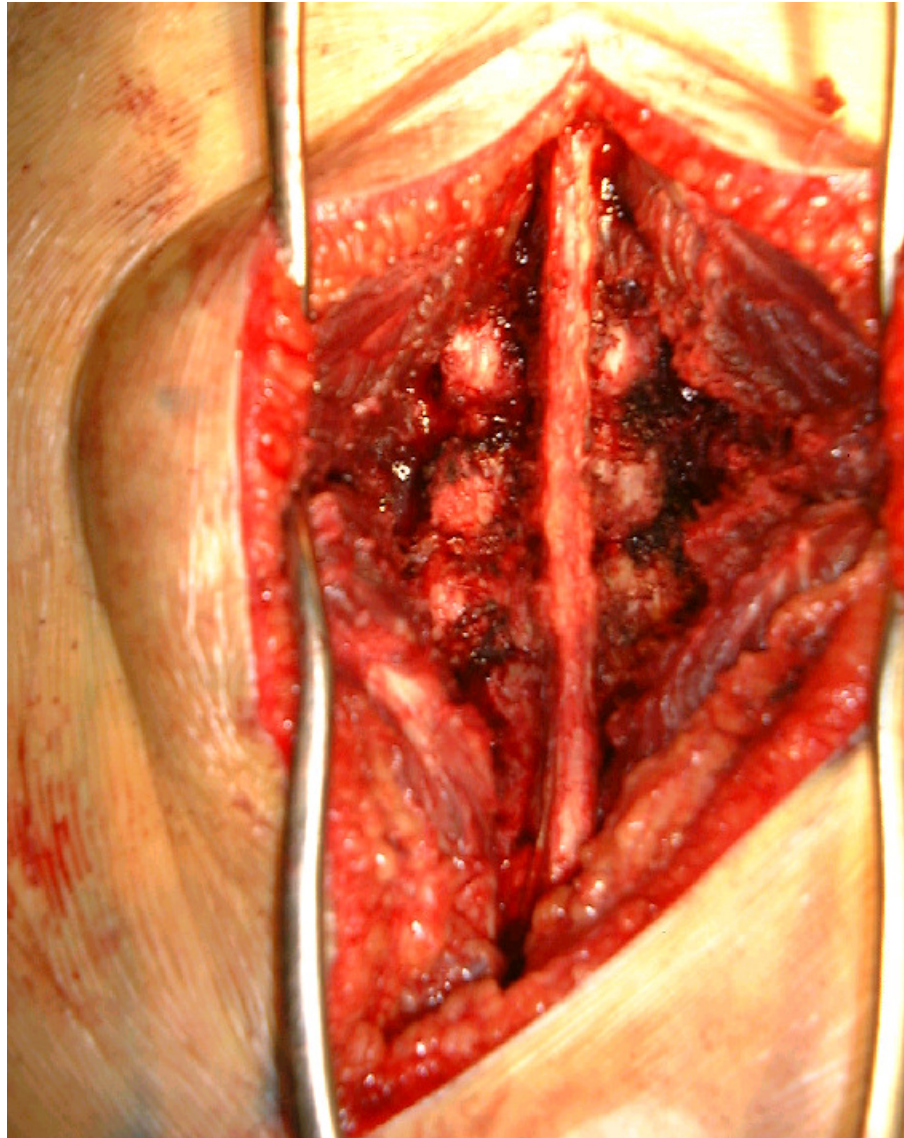


HRYGGSPENNING: Aftari spengingar í lendhrygg



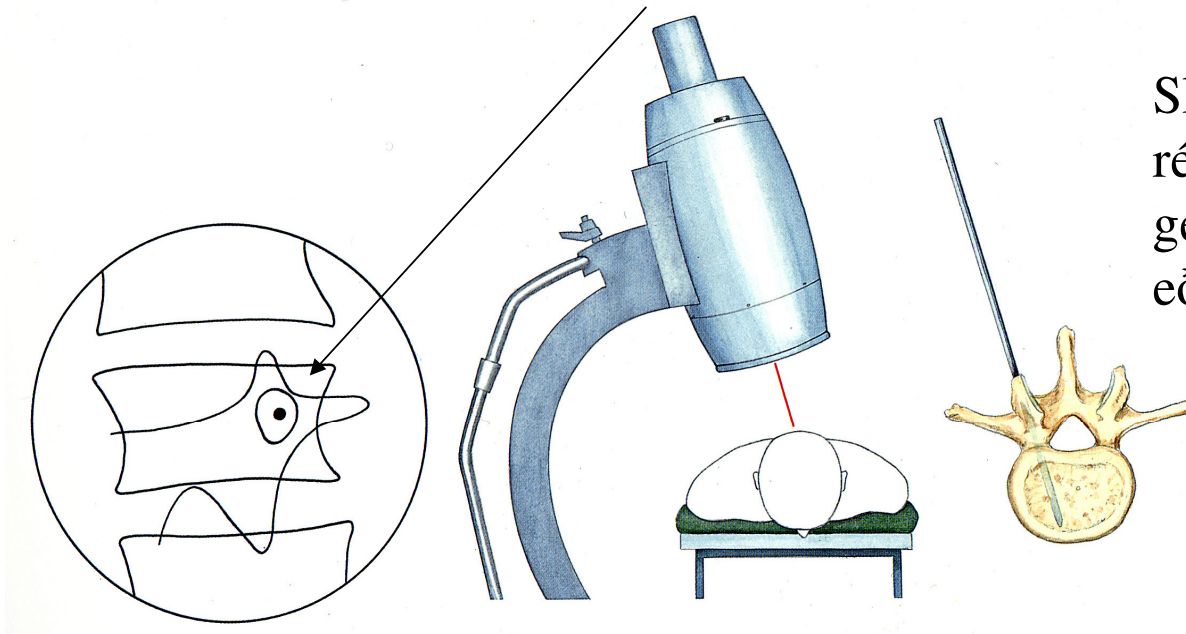
HRYGGSPENNING: Aftari spening - frílagning



Hryggvöðvar liggja til hliðar; hryggstindar í miðju og smáliðir (kúlulaga) utan við

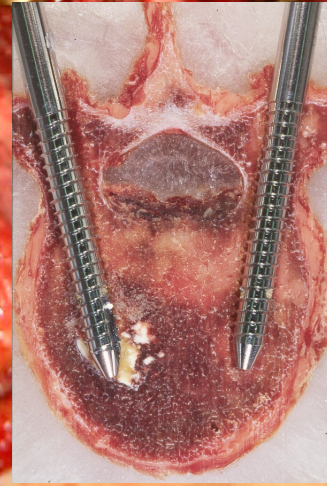
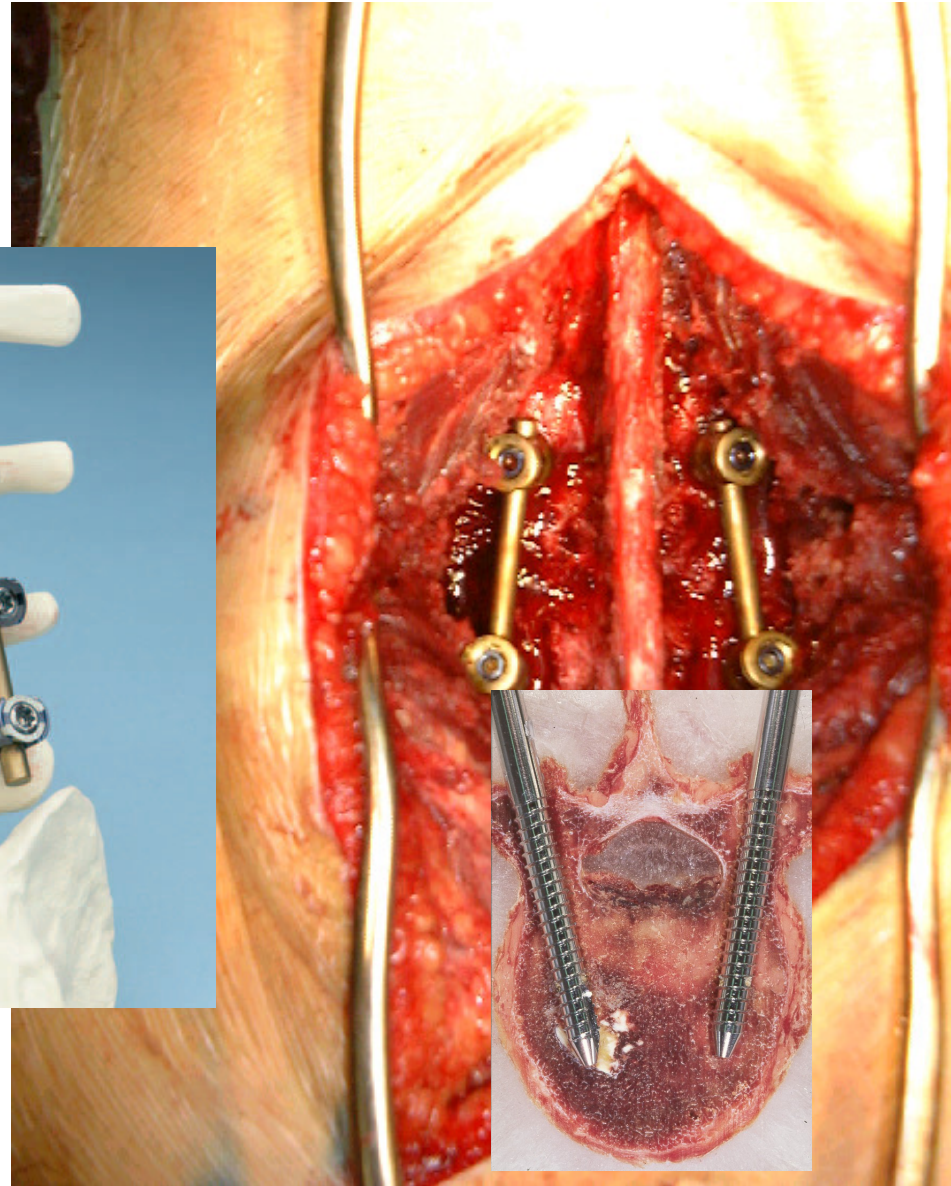
HRYGGSPENNING: Transpedikularar skrufufestingar

A SECRET IN SPINE SURGERY THE PEDICLE



Skrúfur eru settar á rétta braut með gegnumlýsingu eða GPS stýringu

HRYGGSPENGING: Festibúnaður

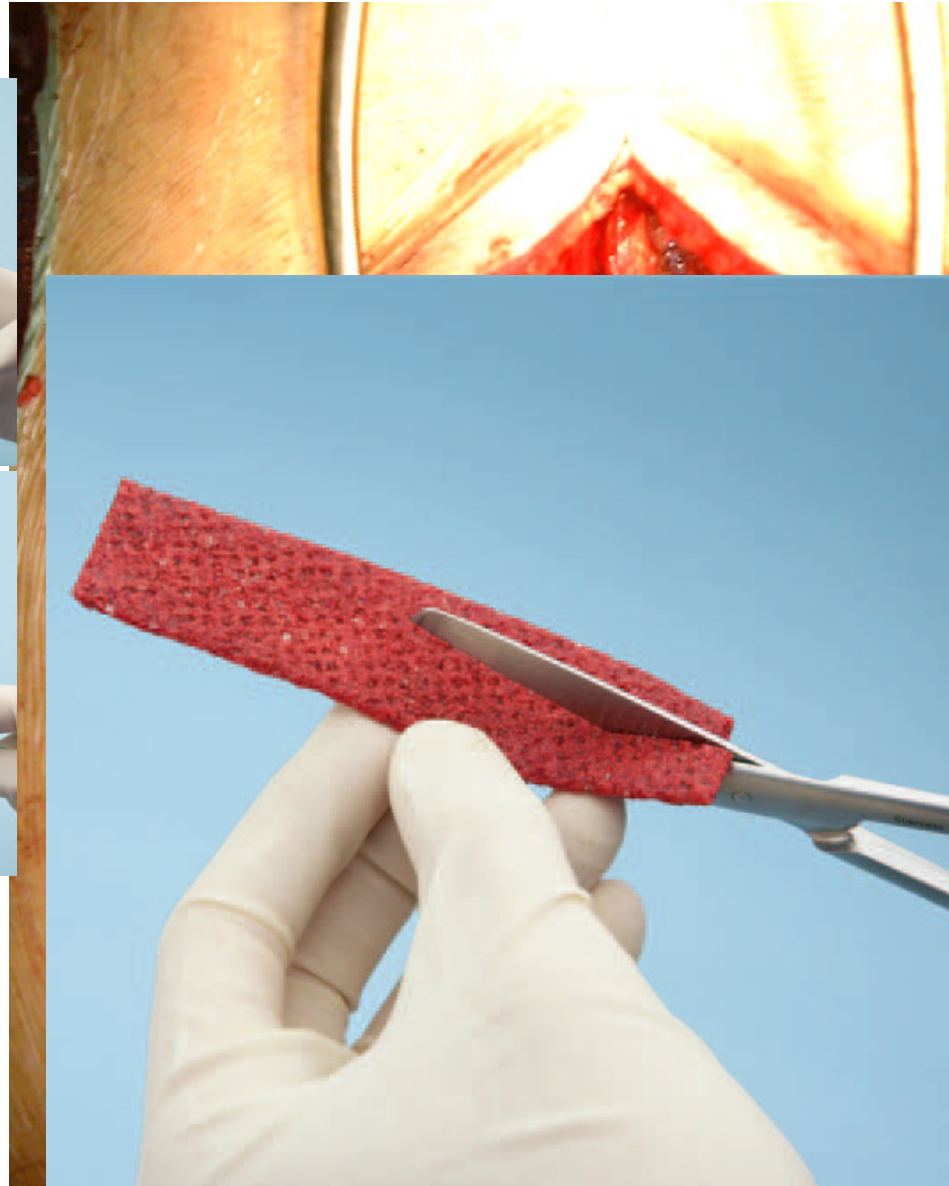


Festibúnaður glennir aftur upp liðbilin og heldur þeim réttum á meðan bein grær inn.

HRYGGSPENNING: Gervibein undirbúið

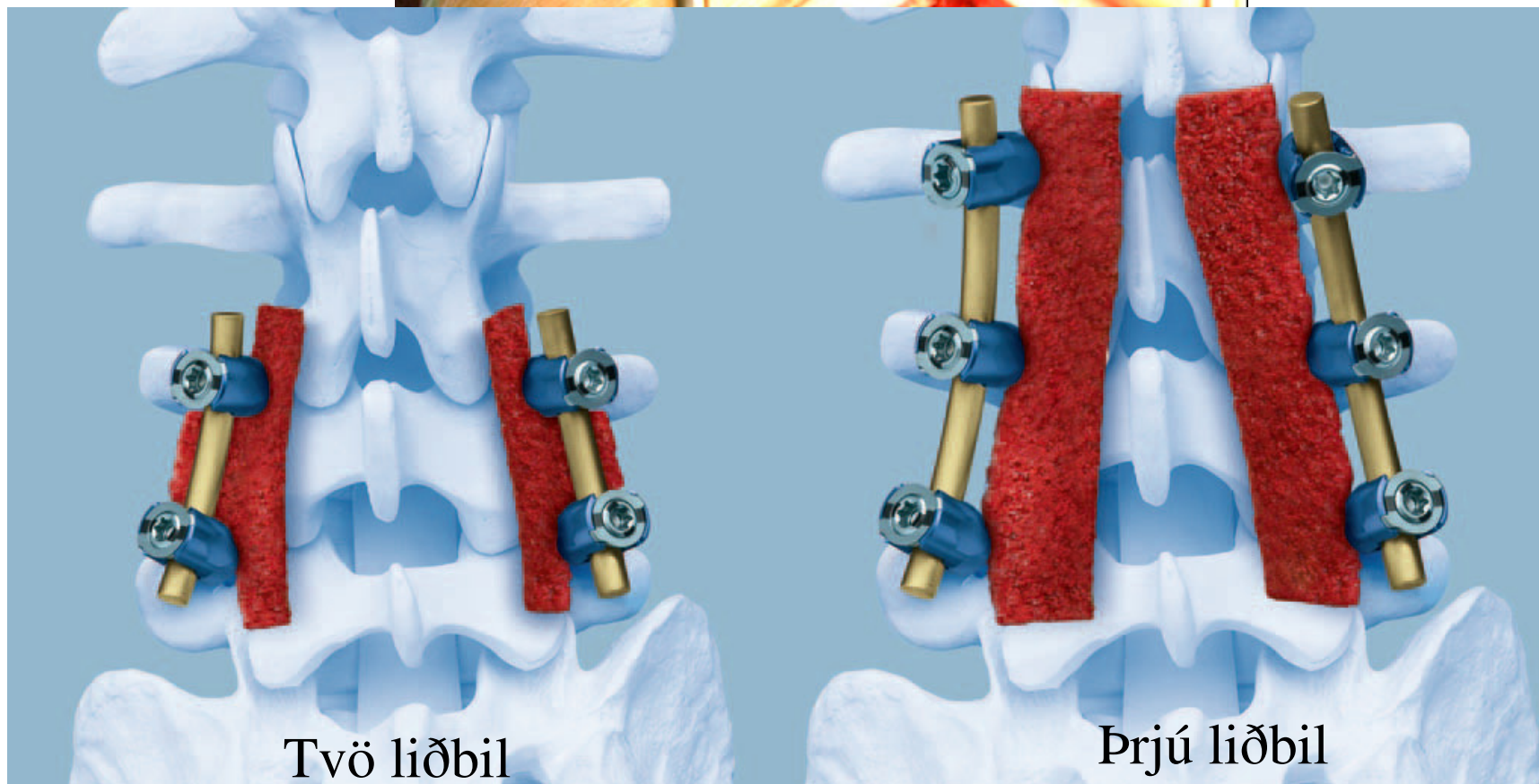


Gervibein (þrí-kalsíum-fosfat) er bleytt upp með blóði og beinmerg innan úr hryggjarbolunum.



Gervibeinið er síðan sniðið til eftir þörfum

HRYGGSPENNING: Gervibeini komið fyrir



Tvö liðbil

Þrjú liðbil



HRYGGSPENING: Aftari spening L4 – S1

