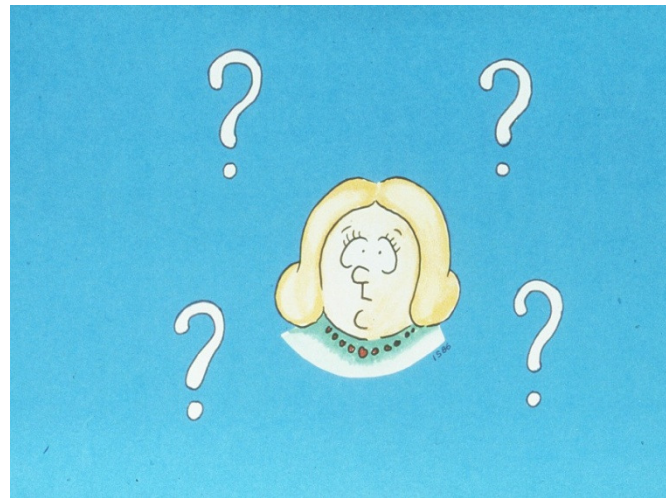


# STOÐKERFISVANDAMÁL2:

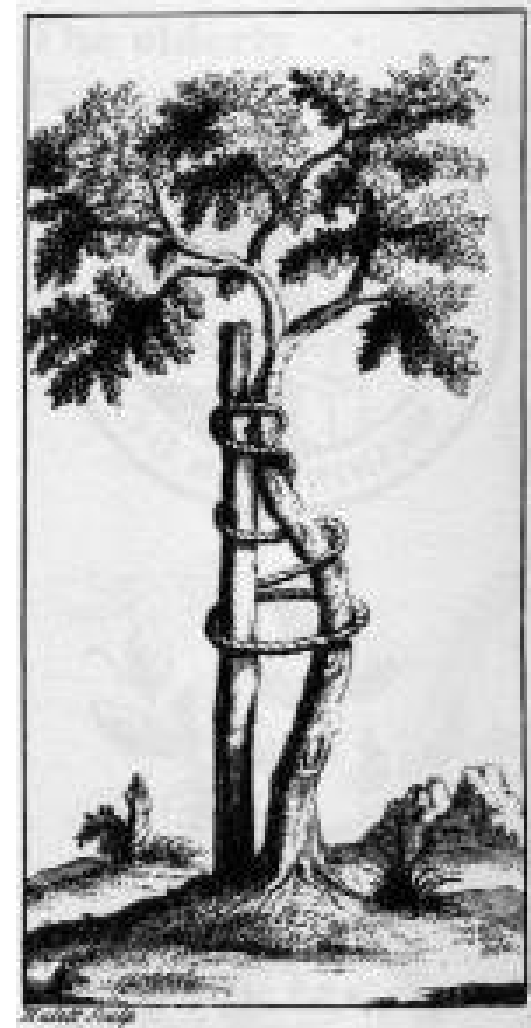
## sýking og æxli



Halldór Jónsson jr

# Helstu bæklunarvandamálin!

- Slitgigt í stórum liðum
- Öldrun
- Sýking í liðum og beinum
- Æxli og meinvörp



# Sýking í liðum og beinum

-fullorðnir



Sýktur hnéliður



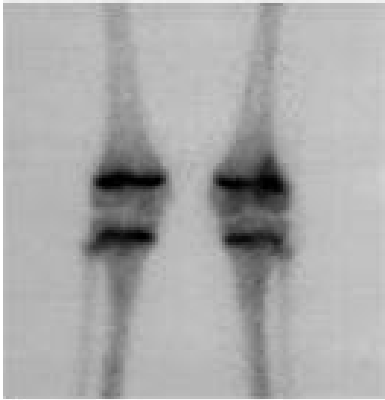
Staurliðað hné



DM fótur



# Sýking í liðum og beinum

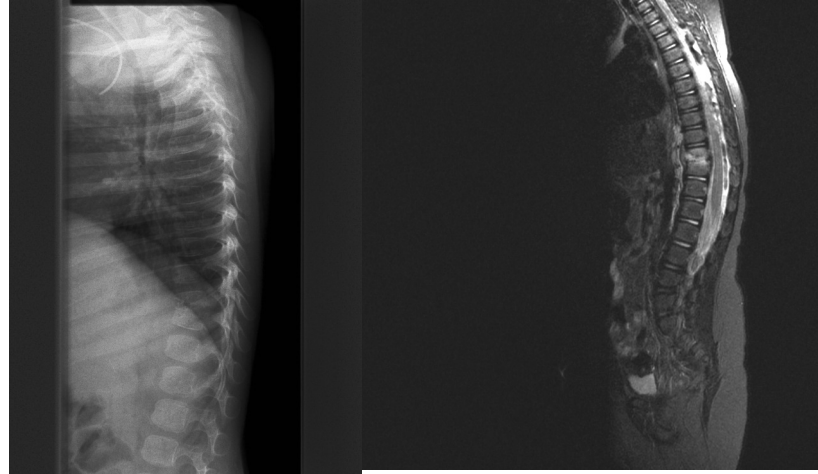


A

Beinascann



MR



EKKI gleyma æxlum!

# Æxli og meinvörp



Gókynja beinæxli

CT

MR

Útskaf

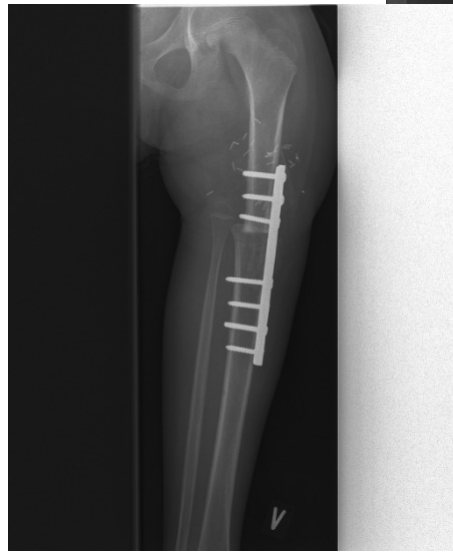
- ✓ Gera nákvæma skoðun (meira en bara útlími)
- ✓ MR og CT af útlími
- ✓ Ástunga: frumugreining
- ✓ Biopsia – vefjagreining: FNCLCC (frönsk),
- ✓ CT af lungum
- ✓ Beinascann

# Æxli og meinvörp



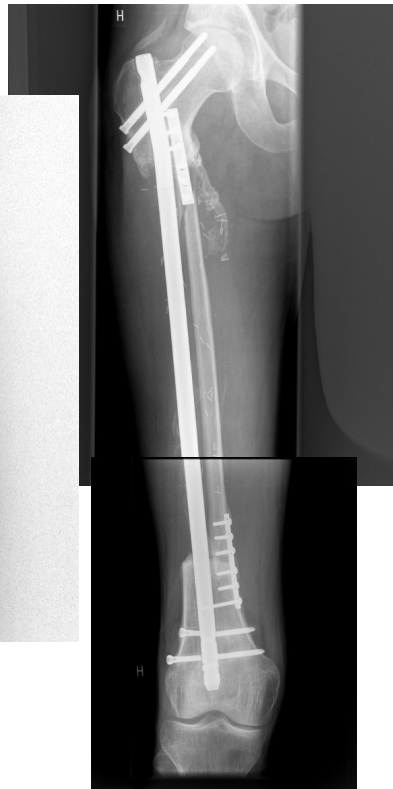
**Illkynja  
beinæxli:**

- a. Lyf
- b. Op
- c. Lyf

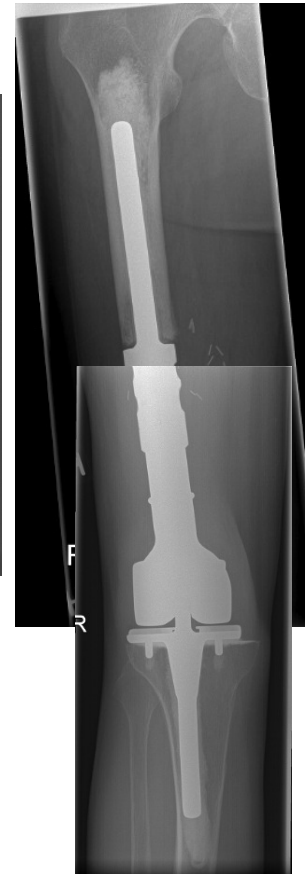


1. Van Ness

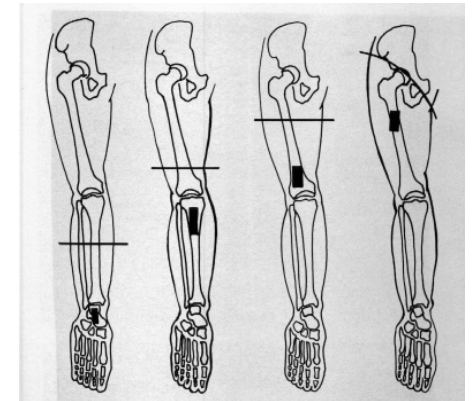
**Útlimasparandi ..... :**  
**(femur)**



2. Æðavæddur  
fibula graftur



3. Tumor  
prótesa



**Aflimanir ...**  
**(tibia)**

# Æxli og meinvörp

## Góðkynja og illkynja mjúkvefjaæxli

1) "Intracapsular excision": Hluti af æxli fjarlægt gegnum skurð í gervihylkið eins og gert er við opna sýnatöku. Þetta er ókosturinn við opna sýnatöku þar sem þetta veldur staðbundnu útsæði á æxlinu sem berst um vefjahólfið með post-op blóði. Td sýnataka

2) "Capsular excision": Allt æxlið fjarlægt með gervihylki og nánast umlykjandi vef. Þessi aðgerð *skilur eftir* fylgifiska sem einnig geta dreifst með blóði frá staðnum. Td lipoma

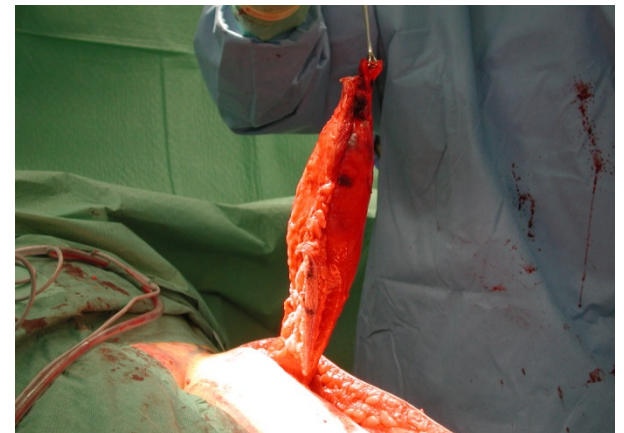
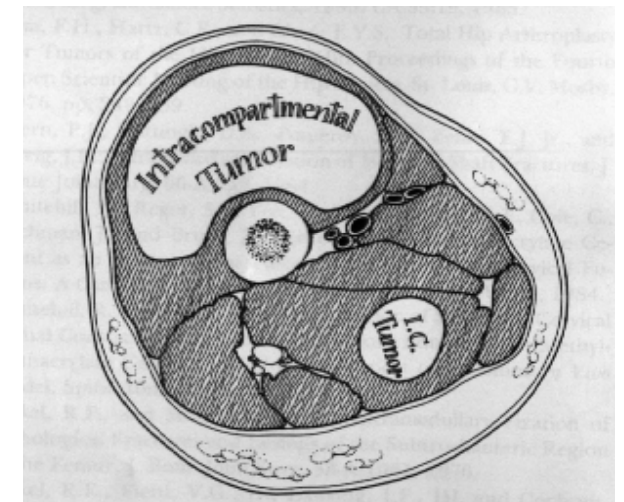
3) "Wide excision": Allt æxlið fjarlægt með gervihylki og nærliggjandi "sýnilega frískum" vef. Nægileg fjarlægð frá æxlinu er 1-3cm radius. Þessi aðgerð *getur mögulega skilið eftir* fylgifiska. Sjá myndir 1-2

4) "Radical excision": Allt æxlið fjarlægt með gervihylki og nærliggjandi vef sem nær amk eitt anatomískt svæði út fyrir æxlið. Dæmi er compartmental excision og amputation. Sjá myndir 3-4

Sarkoma í húð, mynd 1-2



Sarkoma í vöðva, mynd 3-4



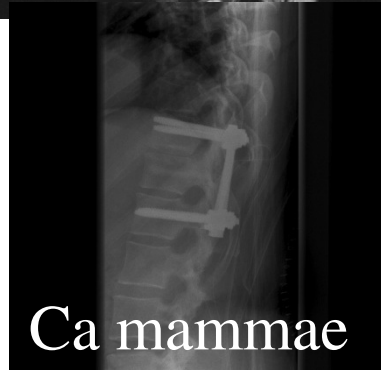
# Æxli og meinvörp

**Skurðmeðferð við meinvörpum í beini** er aðeins tekin til greina ef ljóst er að sá möguleiki auki lífsgæði sjúklings miðað við núverandi ástand.

Fyrst og fremst er um verkjastillingu að ræða; einnig að viðhalda þeim möguleika að geta verið sjálfbjarga.

Mest aðkallandi aðgerðirnar eru við meinvörp og brot í Th11 -12 þar sem er mikið álag og geta orðið skyndilegar lamanir vegna klemmu á mænu; einnig meinvörp og brot í femur og tibia.

Nýr möguleiki: RF á lungnameinvörpum!



Ca mammae



Ca pulm





*TAKK!*

---